

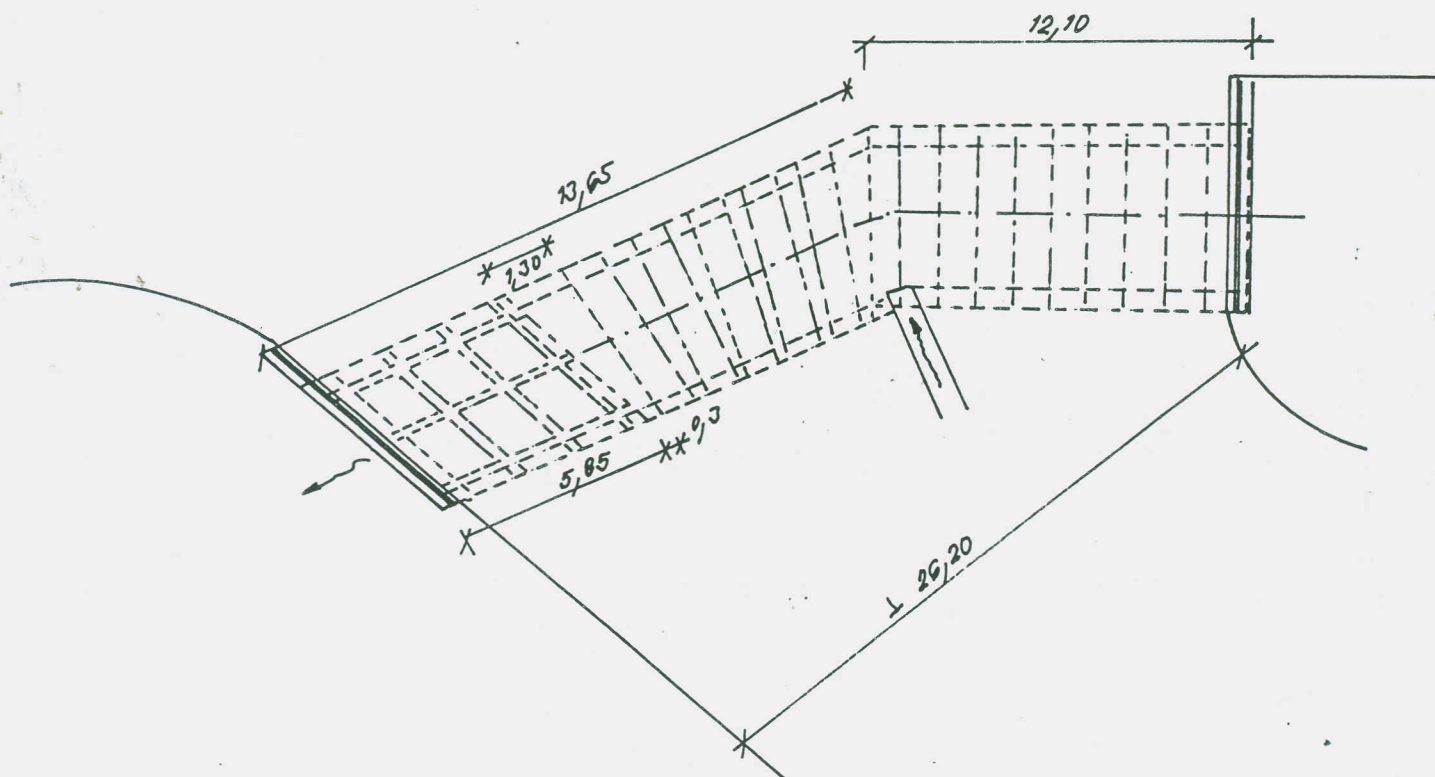
MOSTNÝ LIST:

DODANE OTE 2000 1d-5067/1

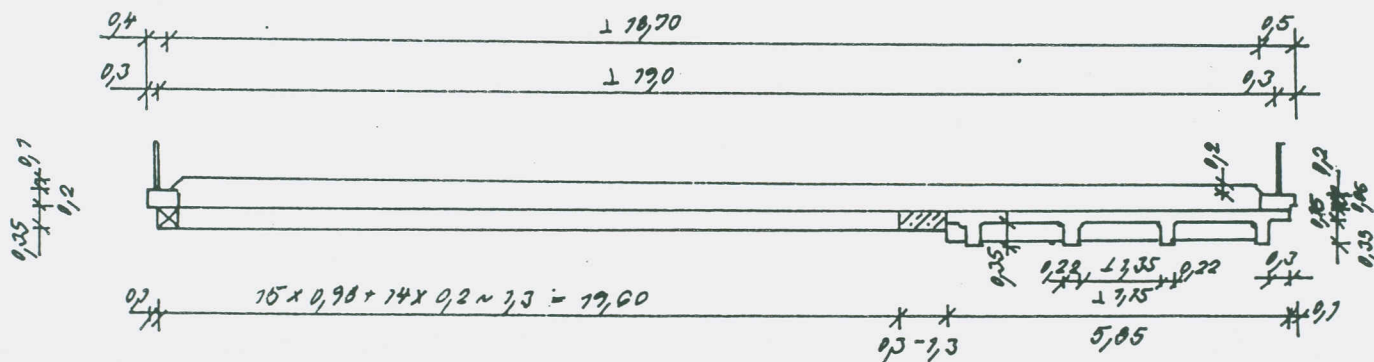
|  |                                  |   |        |
|--|----------------------------------|---|--------|
| 1. Názov mostu: Most cez bezmenný potok v obci Píla  |                                  | Evidenčné číslo mostu: 050 102 - 002                    |        |
| 2. Predmet premostenia alebo prevedenia (prekážka):<br>potok   |                                  | Rok postavenia: 1940                                    |        |
| 3. Dialnica alebo cesta: Č. 050 102 3643 A 00200<br>km: 0,632 3643 A 02500 632   |                                  | Zaťažiteľnosť:  |        |
| 4. Katastrálna obec: Píla  |                                  | a) normálna: 8 S 10                                     |        |
| 5. Okres: Lučenec 7. Udržovateľ: OSC Lučenec   |                                  | b) vyhradená: 12 S 15                                   |        |
| 6. Kraj: Stredoslovenský   |                                  | c) výnimočná: 72 S 84                                   |        |
|  |                                  | d) most navrhnutý pre zaťaženie: I. tr. ČSN 1230 - 1937 |        |
| 8. Počet otvorov: 1  | 9. Svetlosť otvorov: kolmá: 3,65 | šikmá: 4,35   |        |
| 10. Dĺžka premostenia: 4,35  | 11. Rozpätie polí: 5,0           | 12. Šikmosť mostu: Ľ - 60°                              |        |
| 13. Podrobný popis nosnej konštrukcie:<br>Trámová železobetónová konštrukcia tvorená 4 ks trámov s rozmermi 0,22/0,35 m s jedným medzilahým priečnikom s rozmermi 0,16/0,25 m. Osová vzdialenosť trámov je 1,37 m. Hrúbka dosky je 0,15 m. Konštrukcia je rozšírená o 15 ks prefabrikátov typu ŽMP - 62 dĺžky 4,76 m. Uloženie konštrukcie na opory je riešené jednoducho cez lepenku. |                                  |   |        |
| Stavebná výška: 0,71   |                                  | Ťožná výška:  |        |
| 14. Opory: Počet: 2  |                                  | Dĺžka: 25,75 / 5,85 pôvodná Hrúbka:                     |        |
| Výška:   |                                  | Druh a materiál: masívne, betónové s kam. záhozom       |        |
| 15. Ostatné podpery:   |                                  | Počet:  | Dĺžka: |
| Hrúbka:  |                                  | Výška:  |        |
| Druh a materiál:   |                                  |   |        |
| 16. Priestorová úprava: Voľná šírka mostu (podjazdu): 19,0   |                                  | Šírka chodníkov:  |        |
| Šírka medzi zvýšenými obrubami: 18,70  |                                  | Voľná výška nad vozovkou:                               |        |
| 17. Vozovka a chodníky: Druh vozovky: živičná<br>Dru spevnenej časti krajnice: živičná<br>Druh chodníkov: odrazné pruhy-betónové<br>Zábradlie: oceľové, dvoj a trojradové výšky 0,85 m   |                                  |   |        |
| 18. Výška mostu nad terénom: 1,65  |                                  |   |        |
| 19. Výška spodnej hrany konštrukcie nad vel. vodou:  |                                  | Normálna hĺbka vody: 0,1                                |        |
| 20. Rôzne zariadenia na moste:   |                                  | Výkresy mostu:  |        |
| 21. Stavebný stav: IV - uspokojivý 11. duben (HPA.2001)<br>V. 75 (OTE 77)  |                                  |   |        |
| 22. Správne údaje:   |                                  |   |        |
| 23. Reprodukčná zriaďovacia hodnota (RPH) východzia: Kčs   |                                  |   |        |
| Úprava:<br>(stručný popis)   |                                  |   |        |
| Nová RPH:  | dátum                            | Kčs   | dátum  |
|  |                                  |   |        |


**SCHEMATICKÝ NÁČRT MOSTU**  
(pôdorys, priečny a pozdĺžny rez a pohľad)

PÔDORYS



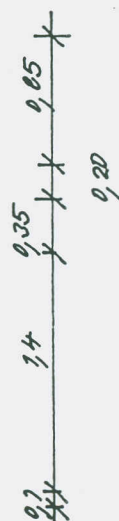
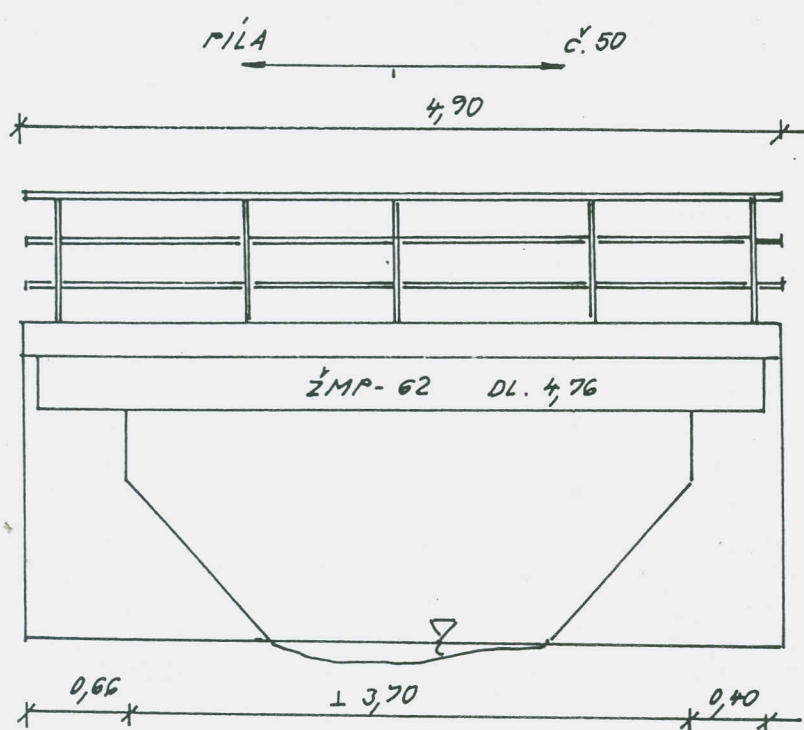
PRIEČNY REZ



|             |       |   |             |       |        |
|-------------|-------|---|-------------|-------|--------|
| Mostný list | dátum | podpis  | Mostný list | dátum | podpis |
| vypracoval  | 09.93 |  | doplnil     |       |        |
| doplnil     |       |   | doplnil     |       |        |

64/3

POHĚAD  
VTOK



VÝTOK

